

令和 8年度	急傾斜地崩壊対策工事
工事番号	線総急 第5-1号
路線名	浦島区域
施 工 箇 所	青森市大字野内 地内
位置図	縮尺 -
図面番号	- 葉中 -
東青森土整備事務所	
青 森 県	

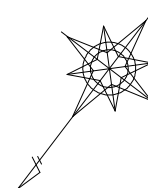




令和 8 年度 急傾斜地崩壊対策 工事		
工事番号	緑総急 第 5-1 号	
路線 河川 名	浦島 区 域	
施工箇所	青森市大字野内 地内	
平 面 図	縮尺	1:500
	11 葉中	1
東青森県土整備事務所		
青 森 県		

平面図

S=1:500


$$\frac{1}{36}$$

原設計図



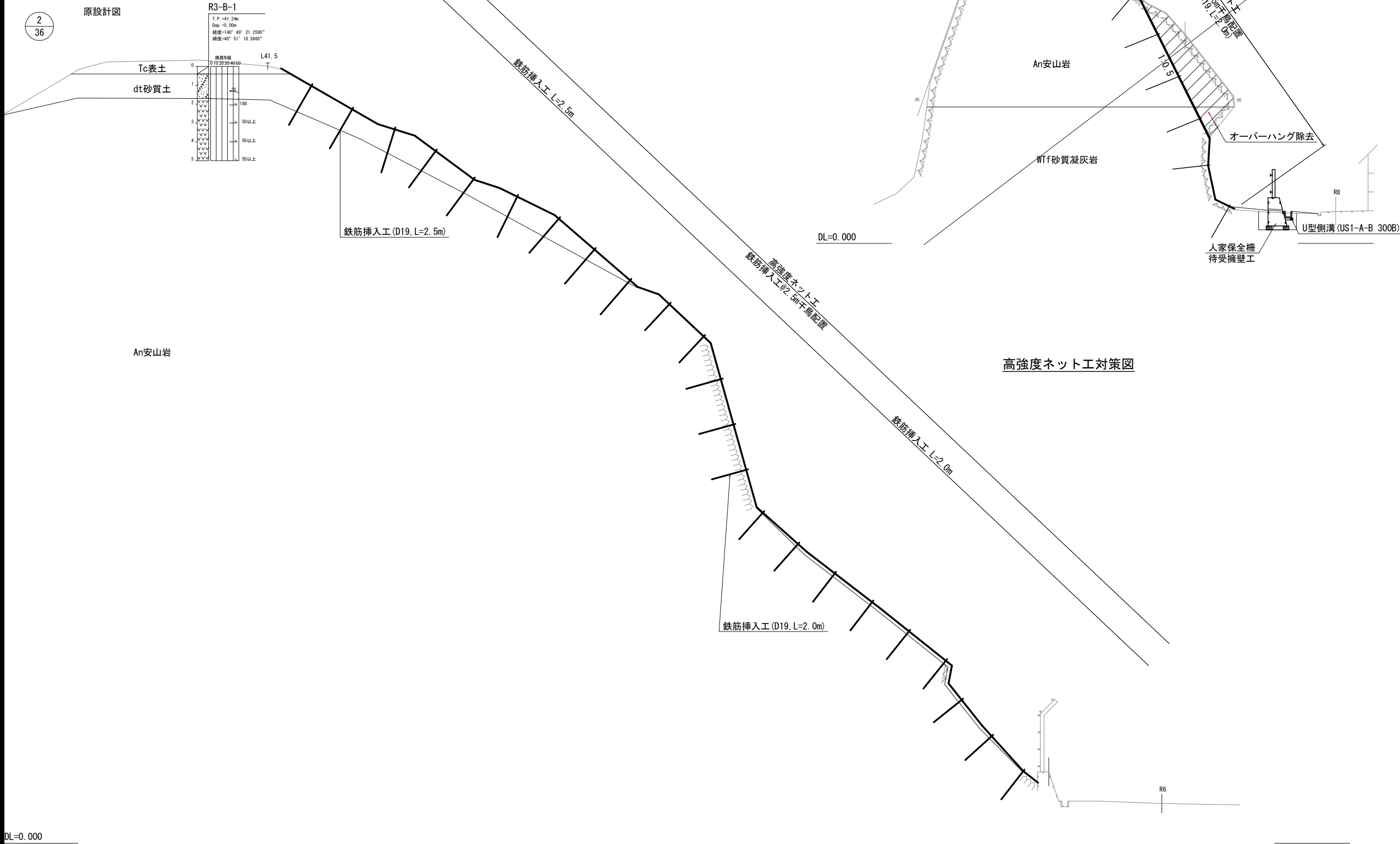
高強度ネット 補強材間隔@2.5m A=1,308.9m<sup>2</sup>

鉄筋挿入工 D19, L=2.0m, N=128本

D19, L=2.5m, N=92本

令和 8 年度 急傾斜地崩壊対策 工事		
工事番号	線総急 第 5-1 号	
路線名 河川名	浦 島 区 域	
施工箇所	青森市大字野内 地内	
標準横断面	縮尺	1:100
図面番号	11 葉中	2
東青県土整備事務所		
青 森 県		

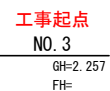
標準横断面図  
S=1:100



DL=0.000

NO. 3

S=1:00



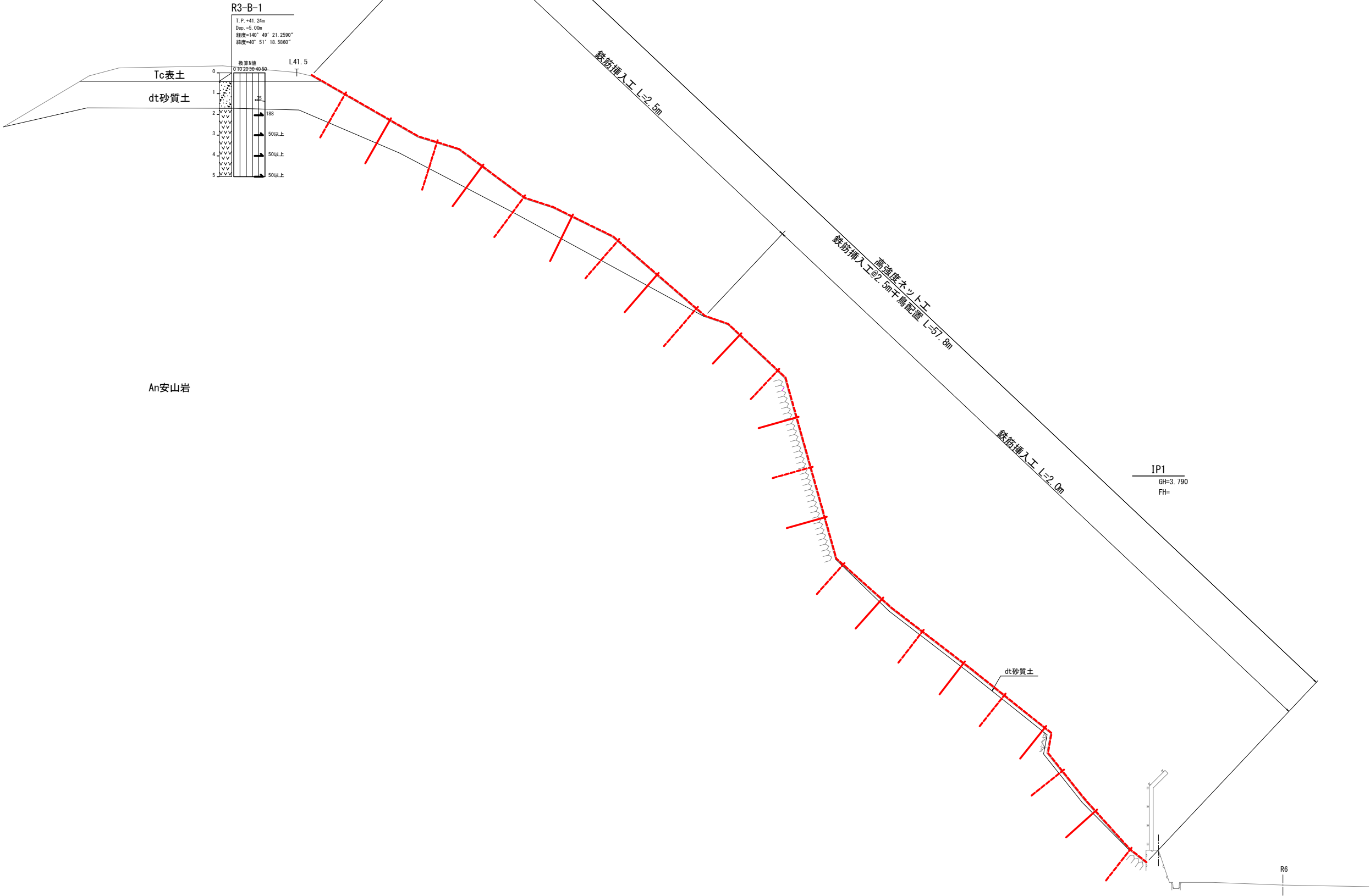
DL=0.000

令和 8 年度 急傾斜地崩壊対策 工事		
工事番号	線総急 第 5-1 号	
路線 河川 名	浦 島 区 域	
施工箇所	青森市大字野内 地内	
横断面 ( 5/19 )	縮尺	1:100
図面番号	11 葉中	4
東青県土整備事務所		
青 森 県		

IP1

7  
36

横断面図 ( 5/19 ) S=1:00



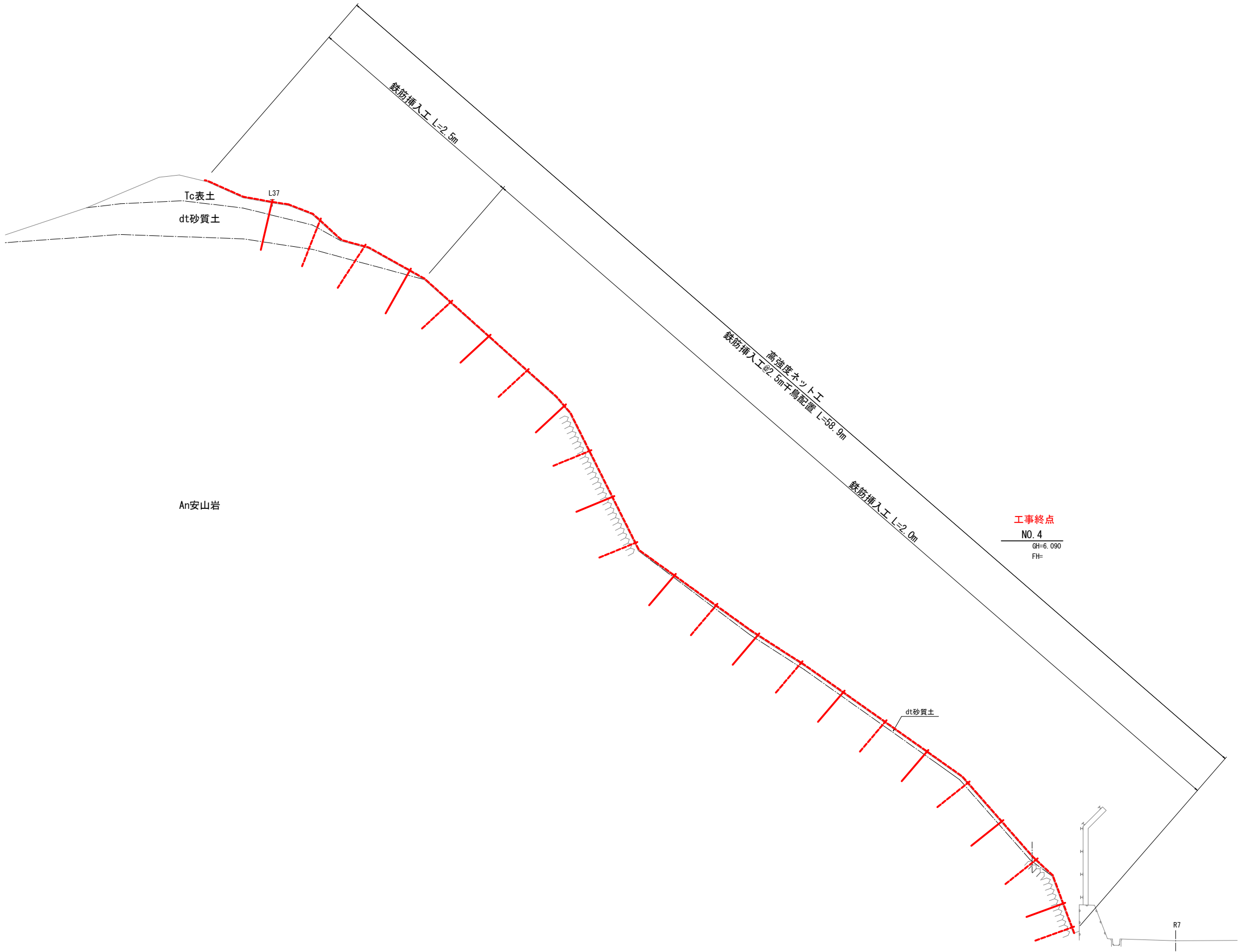
DL=0.000

令和 8 年度 急傾斜地崩壊対策 工事		
工事番号	線総急 第 5-1 号	
路線 河川 名	浦 島 区 域	
施工箇所	青森市大字野内 地内	
横断図 ( 6/19 )	縮尺	1:100
図面番号	11 葉中	5
東青県土整備事務所		
青 森 県		

NO. 4

8  
36

横断図 ( 6/19 ) S=1:00



DL=0.000





令和 8 年度 急傾斜地崩壊対策 工事			
工事番号	線総急 第 5-1 号		
路線 河川	浦 島 区 域		
施工箇所	青森市大字野内 地内		
高強度ネット工詳細図	縮尺	図 示	
図面番号	11 葉 中 7		
東青県土整備事務所			
青 森 県			

27  
36

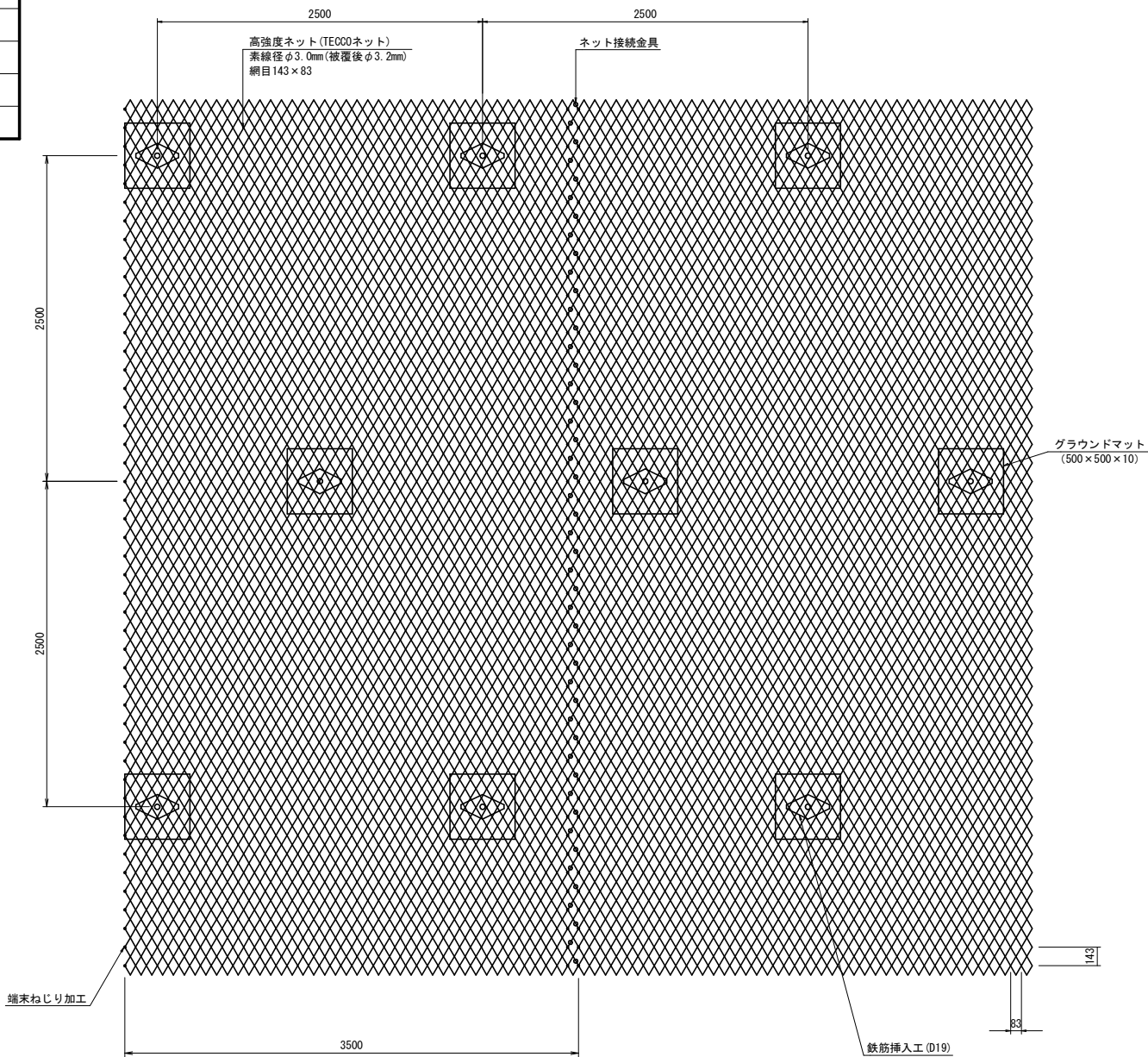
原設計図

高強度ネット工詳細図

(参考図)

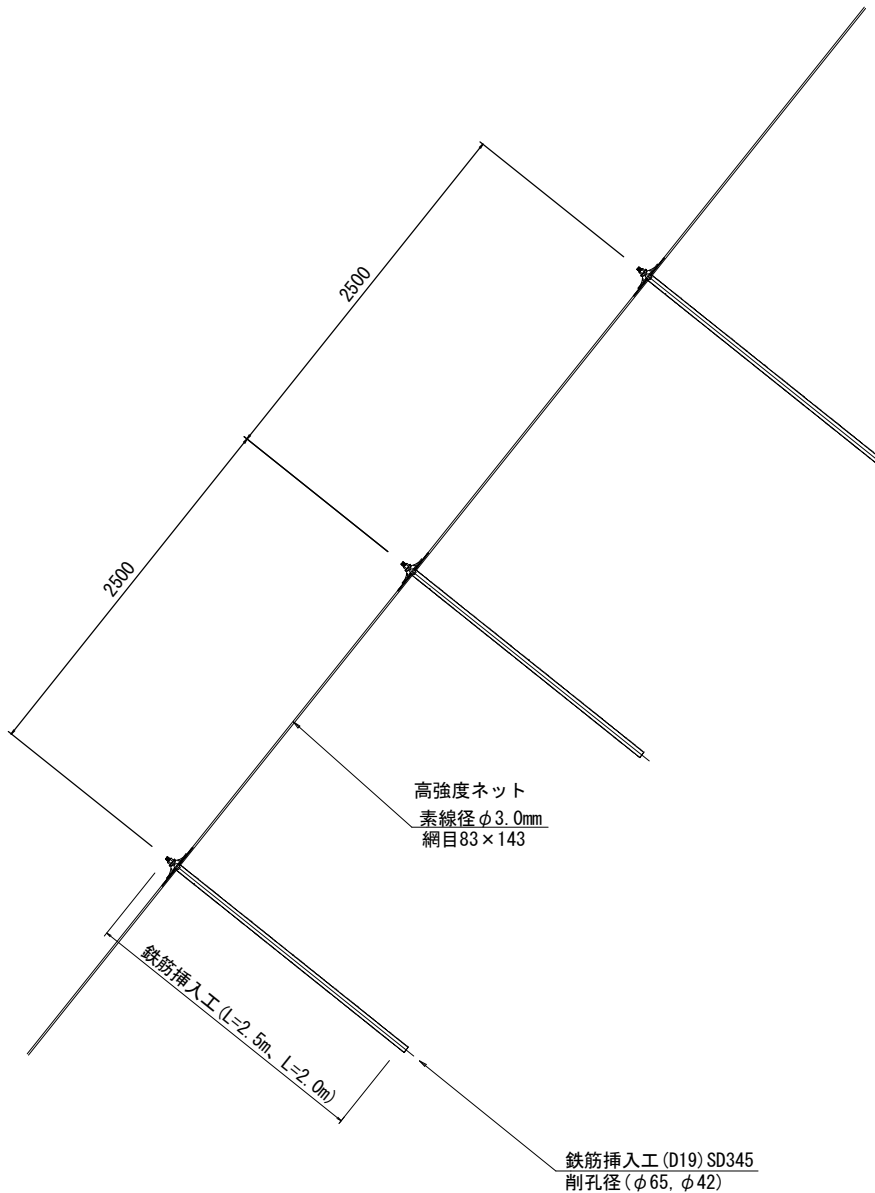
正面図

S=1:25



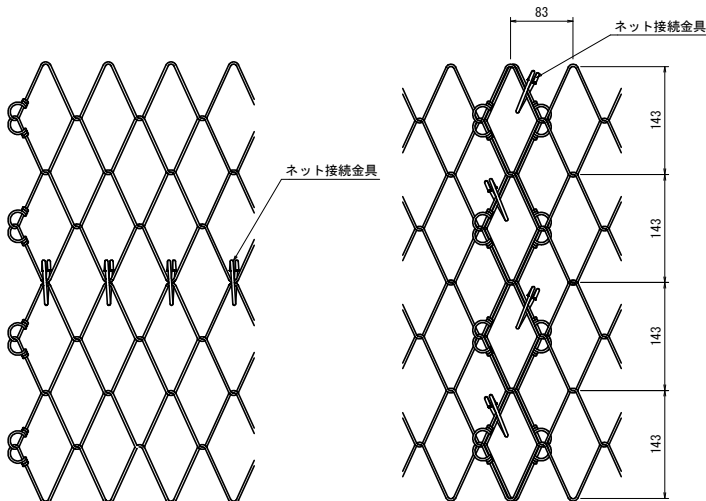
側面図

S=1:25



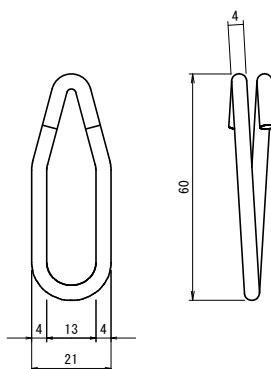
ネット接続例

S=1:5



ネット接続金具

S=1:1





令和 8 年度 急傾斜地崩壊対策 工事			
工事番号	線総急 第 5-1 号		
路線 河川	浦 島 区 域		
施工箇所	青森市大字野内 地内		
鉄筋挿入工配置図(1/2)		1:200	
図面番号	11 葉中 8		
東青県土整備事務所			
青 森 県			

鉄筋挿入工配置図(1/2)

(No. 0~No. 7+13. 3)

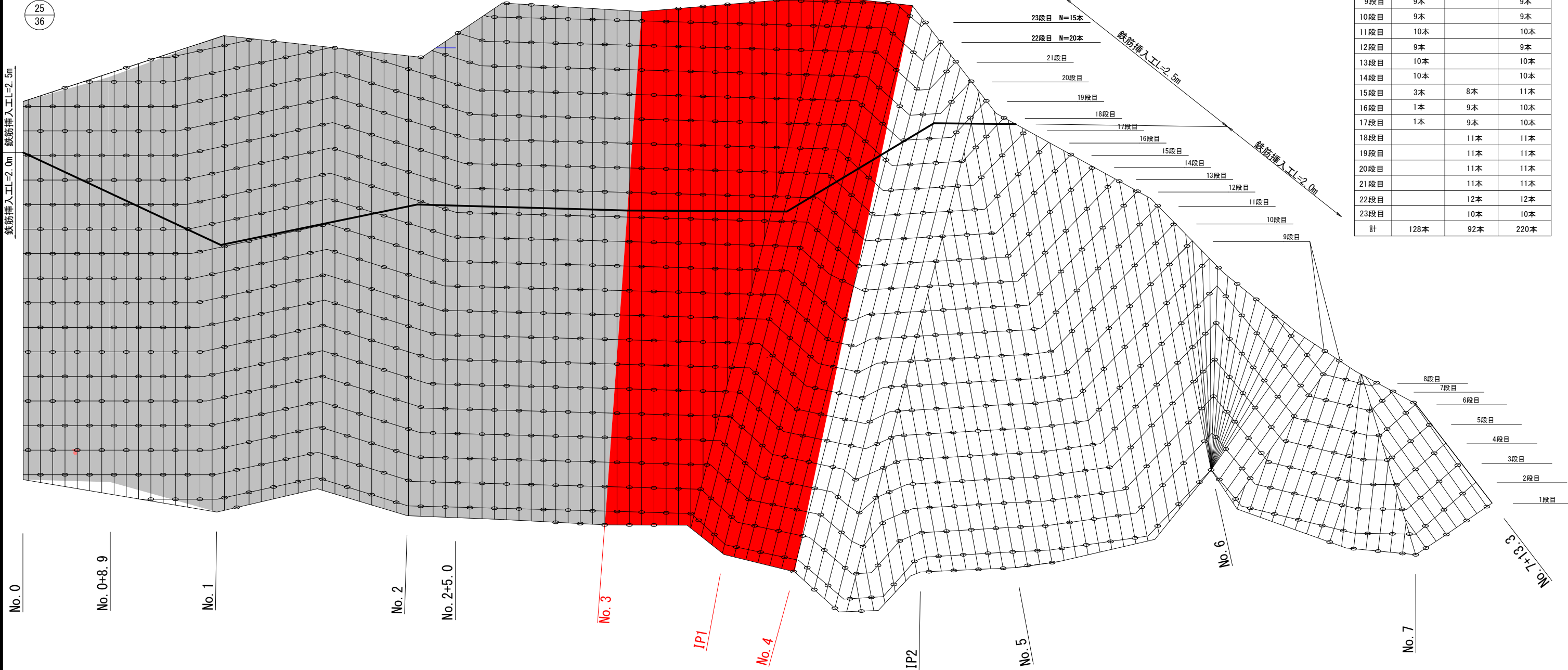
2. 5mピッチ(千鳥配置)

S=1:200

補強材集計表

位置	鉄筋長L=2. 0m	鉄筋長L=2. 5m	合計 本数
	本数	本数	
1段目	3本		3本
2段目	9本		9本
3段目	8本		8本
4段目	9本		9本
5段目	8本		8本
6段目	10本		10本
7段目	9本		9本
8段目	10本		10本
9段目	9本		9本
10段目	9本		9本
11段目	10本		10本
12段目	9本		9本
13段目	10本		10本
14段目	10本		10本
15段目	3本	8本	11本
16段目	1本	9本	10本
17段目	1本	9本	10本
18段目		11本	11本
19段目		11本	11本
20段目		11本	11本
21段目		11本	11本
22段目		12本	12本
23段目		10本	10本
計	128本	92本	220本

25  
36



特記事項

- ・当斜面は凹凸地形が多く、端部や法面形状が入り組んだ場所などでロックボルトを多く打設することとなる。  
よって、鉄筋挿入工の位置、本数については、現地状況や地形の凹凸に合わせて調整すること。
- ・斜面上部はボーリング調査より、表土厚さが厚いため安定計算上、ロックボルトの挿入長をL=2. 5mとしているが、  
当斜面は部分的に露頭が確認されているため、施工時は斜面表層の状況を確認し、必要に応じてロックボルト挿入長を調整すること。  
また、現地状況により安定計算及び構造計算を行い確認すること。

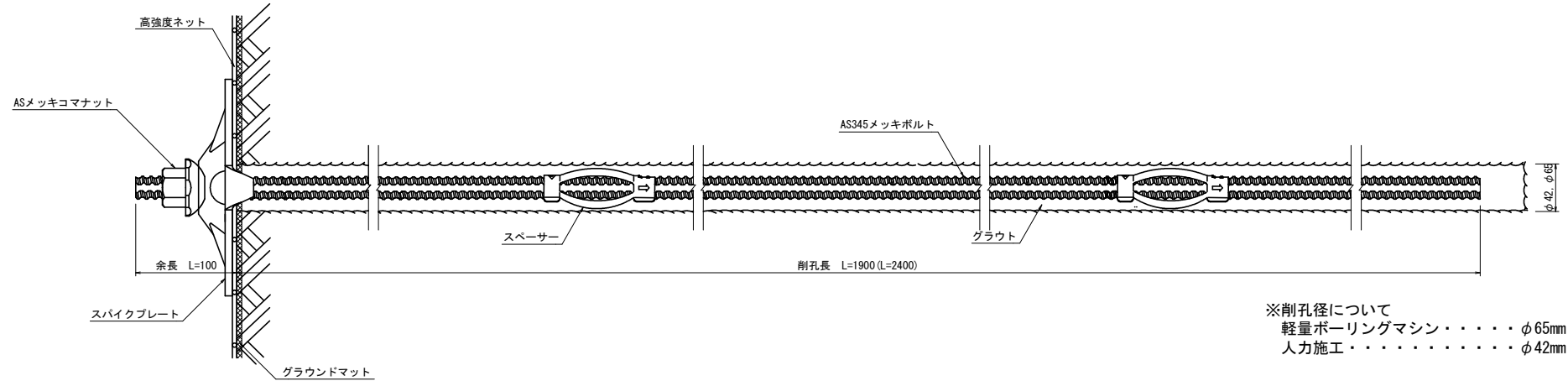
- ：鉄筋挿入工 D19 L=2. 5m
- ：鉄筋挿入工 D19 L=2. 0m

令和 8 年度 急傾斜地崩壊対策 工事			
工事番号	線総急 第 5-1 号		
路線 河川 名	浦 島 区 域		
施工箇所	青森市大字野内 地内		
鉄筋挿入工構造図	縮尺	図 示	
図面番号	11 葉 中 9		
東青県土整備事務所			
青 森 県			

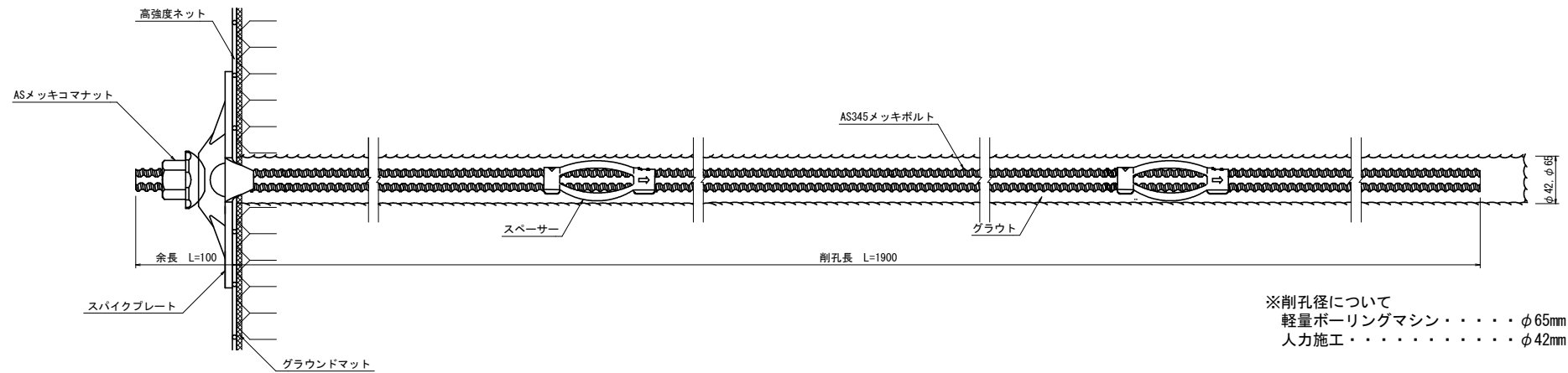
28  
36

原設計図

鉄筋挿入工 (D19) 土砂部  
S=1:3



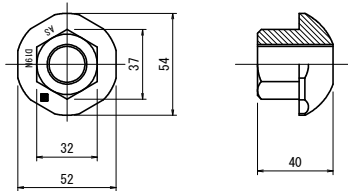
鉄筋挿入工 (D19) 岩露頭部  
S=1:3



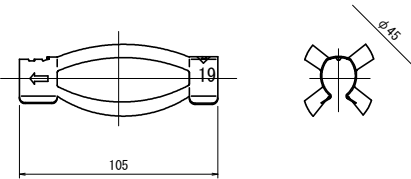
鉄筋挿入工の防食:補強材 JIS H 8641 2種 HDZ55  
ナット JIS H 8641 2種 HDZ35  
プレート JIS H 8641 2種 HDZ55

鉄筋挿入工 (D19) 付属部品  
S=1:2

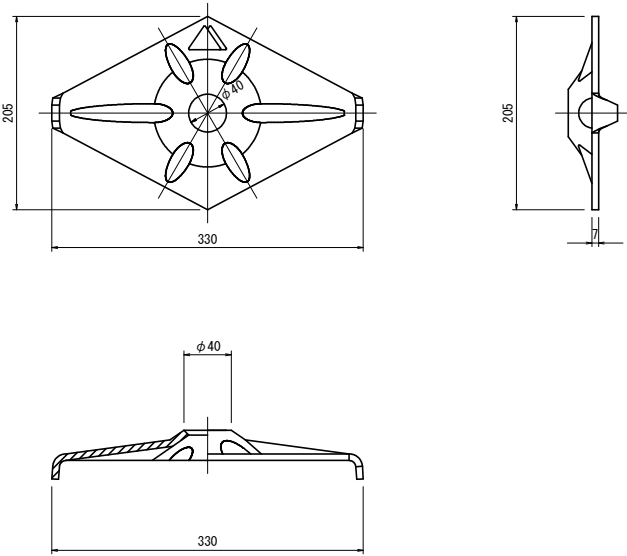
ASメッキコマナット (D19用)



スペーサーD19-45  
(電気メッキ)



スパイクプレート





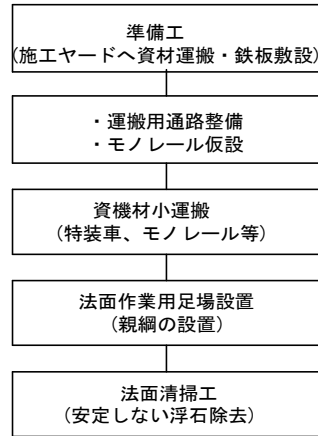
令和 8 年度 急傾斜地崩壊対策 工事		
工事番号	線総急 第 5-1 号	
路線 名	浦 島 区 域	
施工箇所	青森市大字野内 地内	
高強度ネット 施工計画図(1/2)	縮尺	1:500
図面番号	11 葉中 10	
東青森県土整備事務所		
青 森 県		

34  
36

# 高強度ネット施工計画図 (1/2)

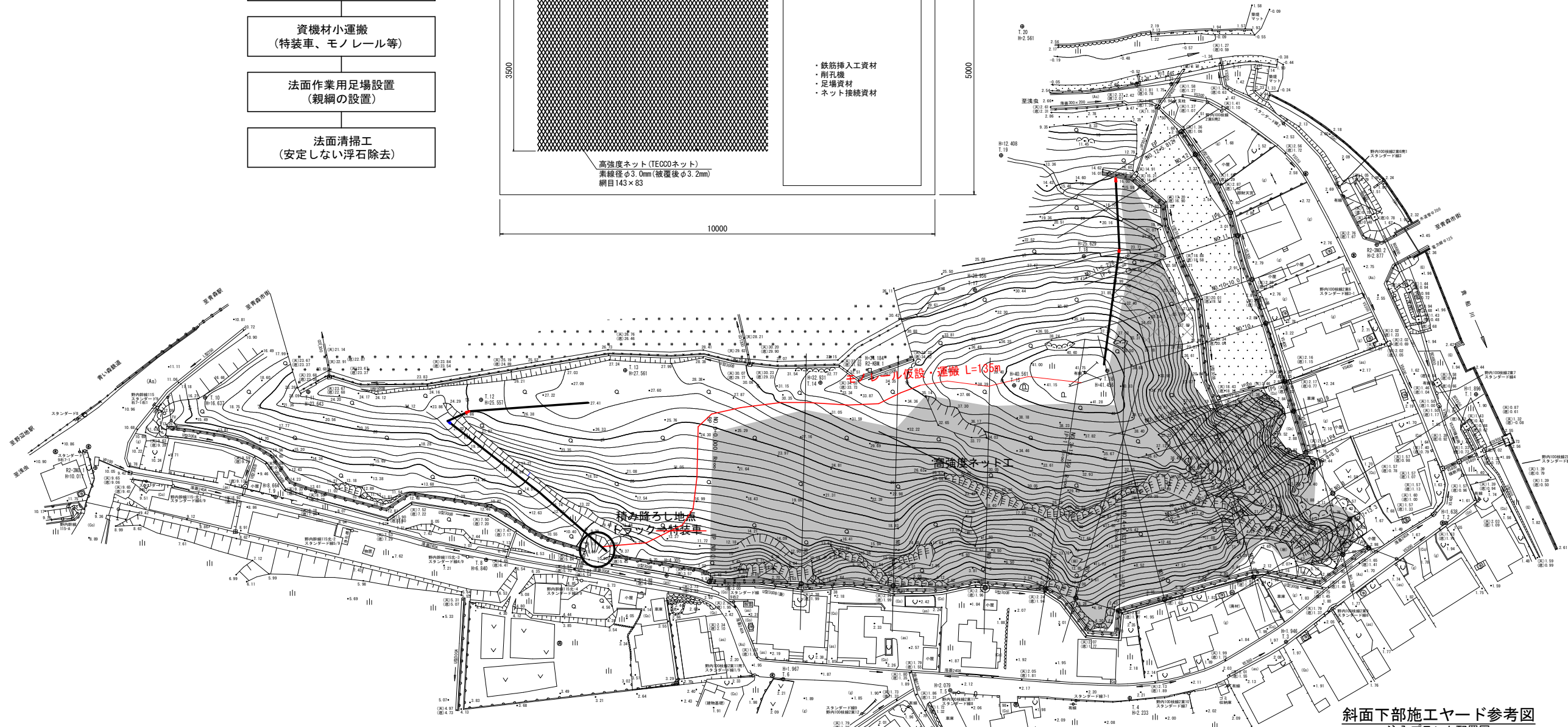
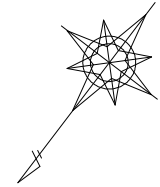
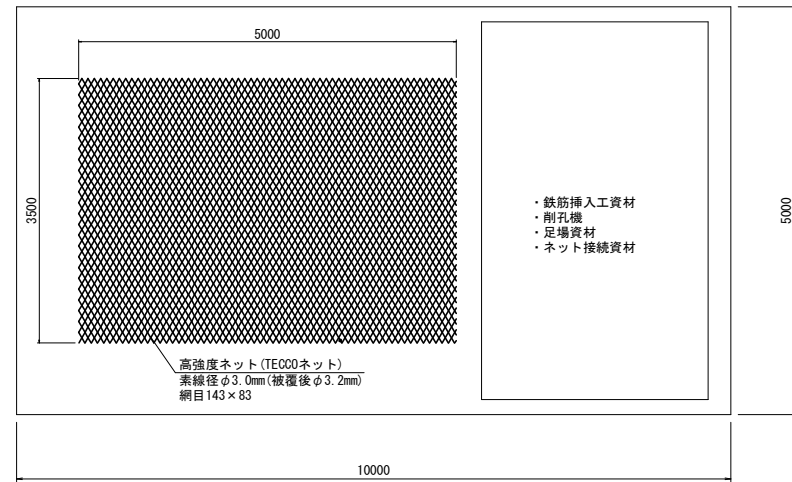
(ステップ1) S=1:500

## 高強度ネット工施工ステップ1



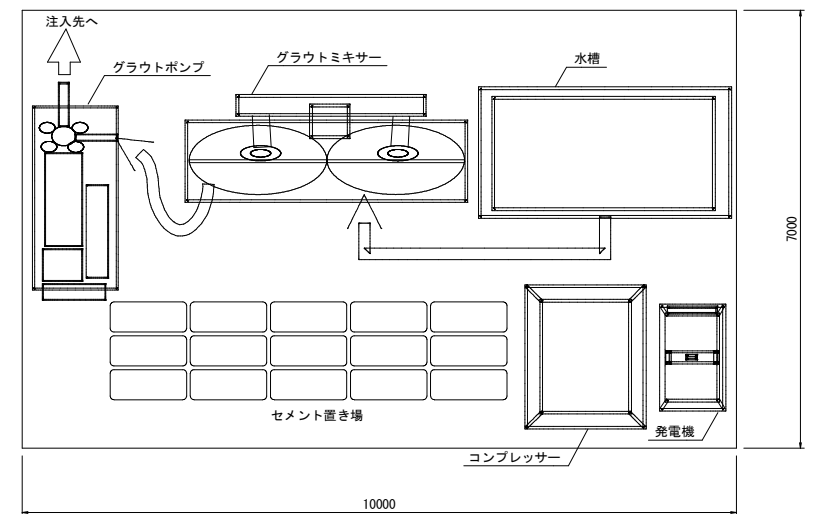
## 斜面上部施工ヤード参考図

斜面対策工資材配置図



## 斜面下部施工ヤード参考図

注入プラント配置図



令和 8 年度 急傾斜地崩壊対策 工事			
工事番号	線総急 第 5-1 号		
路線 名	浦 島 区 域		
施工箇所	青森市大字野内 地内		
高強度ネット 施工計画図 (2/2)	縮尺	図 示	
図面番号	11 葉中 11		
東青県土整備事務所			
青 森 県			

## 高強度ネット施工計画図 (2/2)

(ステップ2)

